

Zahnunfälle



Erste Hilfe bei Zahnunfall

Hat sich Ihr Kind aufgrund eines Sturzes oder Schlages einen Zahn ausgeschlagen, abgebrochen oder hat sich ein Zahn gelockert, kann dieser gerettet werden.

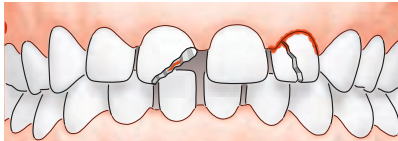
Fassen Sie den Zahn niemals an der Wurzel an und reinigen Sie ihn nicht.

Transportieren Sie den Zahn oder das abgebrochene Zahnstück in etwas Wasser, besser noch in einer Zahnrettungsbox.

Informieren Sie umgehend Ihren Zahnarzt.

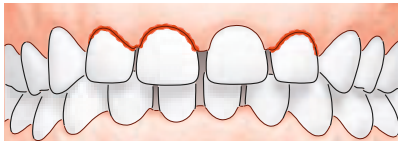
Zahnärztlicher Notfalldienst:
Samstag/Sonntag 17 bis 18 Uhr
1811 oder www.sso-uw.ch

Milchzähne



Abgebrochen

Bei kleineren abgebrochenen Stücken innert Tagen zum Zahnarzt. Bei Blutung aus dem Zahn am selben Tag zum Zahnarzt.



Gelockert

Behandlung ist nicht dringend. Zahnarzt innert Tagen konsultieren.



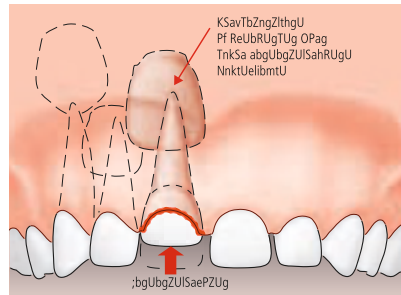
Verschoben

Möglichst sofort zum Zahnarzt, damit der Zahn allenfalls an seinen richtigen Platz gedrückt werden kann (nur am selben Tag möglich!).



Herausgeschlagen

Behandlung ist nicht dringend, da es meist nicht sinnvoll ist, ausgeschlagene Milchzähne wieder einzusetzen (innert Tagen zum Zahnarzt).

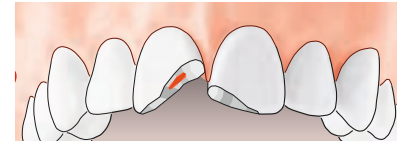


Hineingeschlagen

Behandlung ist selten nötig. Auf jeden Fall aber Zahnarzt informieren (Höchstes Folgeschäden-Risiko für bleibenden Zahn!).

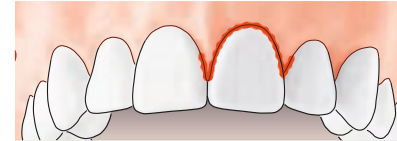
Milchzahnunfälle können Schäden an noch nicht durchgebrochenen bleibenden Zähnen verursachen! Diese Zahnkeime sind unter bzw. hinter den Milchzähnen angeordnet, und befinden sich in einem verletzbaren Entwicklungsstadium. Einwirkungen können den weiteren normalen Wachstumsverlauf stören und verschiedene Defekte am bleibenden Hineingeschlagenen Zahn hinterlassen.

Bleibende Zähne



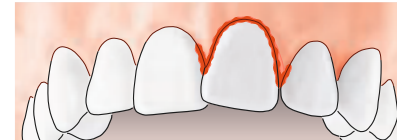
Abgebrochen

Je mehr abgebrochen, desto dringender ist die Behandlung (**innert Stunden!**). Grosse abgebrochene Stücke mitnehmen! (Diese können evtl. wieder angeklebt werden.)



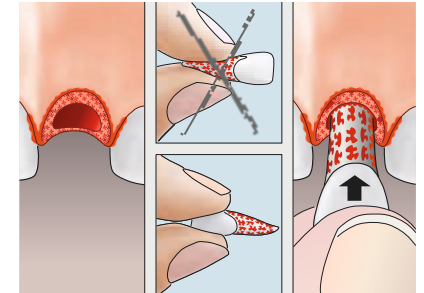
Gelockert

Behandlung ist dringend. Der Zahn muss eventuell an seinem Platz mit einer Schiene fixiert werden (**innert Stunden!**).



Verschoben

Behandlung ist dringend. Der Zahn muss an seinen Platz gedrückt und dort mit einer Schiene fixiert werden (**innert Stunden!**).

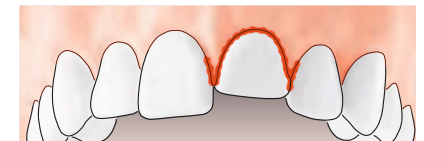


Herausgeschlagen

Wenn möglich sofort wieder einsetzen! Sonst sofortiger Transport zum Zahnarzt! Zahn **nicht** an der Wurzel anfassen! Zahn **nicht** mechanisch reinigen oder desinfizieren! Bei sichtbarer Verschmutzung kurz unter fließendem Wasser abspülen.

Zum transportieren Zahn **feucht** aufbewahren in:

- Milch
 - physiologischer Kochsalzlösung
 - Plastiksäcklein mit etwas Speichel
- Nicht geeignet:
- reines Wasser
 - Desinfektionsmittel wie Alkohol etc.



Hineingeschlagen

Behandlung ist dringend (**innert Stunden!**). Der Zahn muss an seinen richtigen Platz gebracht werden. Höchste Gefahr für Komplikationen!